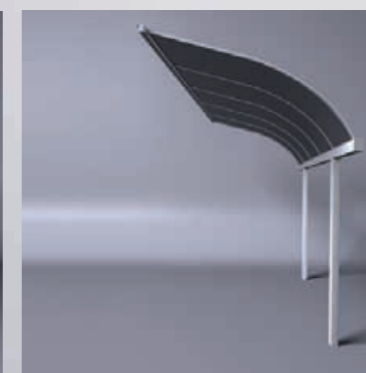


JETZT STEH' ICH WIEDER IM TROCKENEN!



05/06 | Gestaltung & 3D: www.pixel-kraft.de



### Überzeugende Argumente im Überblick

- Dach und Unterbau beliebig wählbar
- Vollverzinkte Stahlteile
- Witterungsbeständige Alu-Teile
- Jede RAL-Farbe wählbar
- 10 Jahre Garantie auf die Beschichtung
- Grenzbebauung möglich, da die Dachrinne nicht überhängt
- Stützfeilerposition wählbar
- Dachmaterial und Tönung wählbar
- Stilvolles Design
- Lieferung auf Wunsch bis zur Baustelle
- Zur Selbstmontage mit Anleitung oder zum Festpreis
- Erweiterungs- und Anbaumöglichkeiten sind gegeben

Weitere Details finden Sie im Internet unter [www.eurocarport.de](http://www.eurocarport.de)



Vertrieb durch:  
Friedrich von Lien AG  
Moordamm 4 · D-27404 Zeven  
Fon: 0 42 81 / 95 15-0 · Fax: 0 42 81 / 95 15-50  
E-Mail: [info@von-lien.de](mailto:info@von-lien.de)

Fachberater:  
H. Klez  
Eichendorffstraße 3 · D-56743 Mendig  
Fon: 0 26 52 / 97 97- 0 · Fax: 0 26 52 / 97 97-13  
E-Mail: [klez@klez.de](mailto:klez@klez.de)

Stempelfeld

Carport-Design:



Weitere clevere Produkte von der Friedrich von Lien AG finden Sie im Internet unter [www.von-lien.de](http://www.von-lien.de)

SCHÖN, WIEDER ZU HAUSE ZU SEIN!



[www.von-lien.de](http://www.von-lien.de)



EURO CARPORT in der Multidach-Variante



## Tonnengewölbe auf Kragarm oder mit vier Füßen



Abb. Kragarmvariante

Die Kragarm-Variante bietet Platz zum Ein- und Ausparken. Dazu steht ihnen kein Pfeiler beim Türöffnen im Weg. Das Dach in der tonnengewölbten Ausführung ist formschön und elegant.

## Satteldach auf Kragarm oder mit vier Füßen



Abb. Vierfuß-Variante

Die klassische Vierfuß-Variante passt fast immer. Sie können übrigens auch mehrere Dächer nebeneinander montieren. Das Satteldach passt besonders gut zu dieser Variante und wirkt pfiffig.

## Anlehncarport mit zwei Füßen



Die Anlehn-Variante ist als Anbau an eine Außenhauswand gedacht und schafft dabei einen trockenen Übergang. In Hausfarbe (RAL) gepulvert schließt es nahtlos an das Haupthaus an.

## Mögliche Dachmaterialien (Lichtplatten)

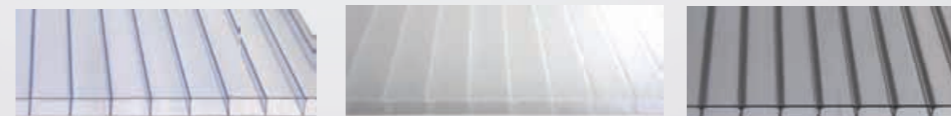


transparent farblos

opal weiß

perlgrim (anthrazit)

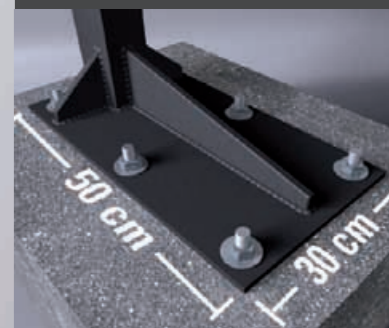
Sie können zwischen 4 mm Acrylglas Lichtplatten und 10 mm Polycarbonat-Hohlkammerplatten wählen bzw. 16 mm bei der Satteldachvariante. Das Material ist schlagfest und qualitativ hochwertig. Sie können sich für eine der drei Farben entscheiden. Die Doppelstegplatte in der Farbgebung perlgrim ist nur für gerade Flächen geeignet (Satteldach, Pultdach).



■ **Formschöne Teile**  
Wir haben Sinn für das Schöne. Dies sehen sie beispielsweise an der Form der Dachrinne.



■ **Starke Konstruktion**  
Absolut stabil durch die Verwendung hochwertiger Komponenten und berechneter System-Statik.



■ **Stabiler Halt**  
(für Kragarm-Variante erforderlich)  
Dieser Fuß wird ca. 20 cm unter dem Boden auf einem Betonsockel montiert.



■ **Farbvielfalt**  
die Stahl- und Aluteile werden gepulvert. Alle RAL Farben sind möglich. Da bleibt kein Farbwunsch offen!

**Mit einem EURO CARPORT bringen sie ihre Autos ins Trockene.**

**EURO CARPORT steht für:**

- **Hochwertiges Design**
- **Langlebige Konstruktion**
- **Faire Preise**

## Konstruktion

Das Dach besteht aus einer leichten Alukonstruktion. Die Unterkonstruktion ist aus vollverzinktem Stahl. Alle Alu- und Stahlteile werden mit einer Farbe ihrer Wahl (nach RAL) beschichtet (gepulvert). Auf diese Beschichtung geben wir eine Garantie von 10 Jahren. Bei der Kragarm-Variante sorgt ein kräftiger Stahlfuß für genügend Halt.

## Wunschlos glücklich

Sie bestimmen an welchem Pfeiler das Wasser abfließt und in welcher Richtung der Abflusstutzen montiert wird. Ebenso können sie aus verschiedenen Lichtplatten ihren Favoriten wählen (siehe rechts oben). Die Größe können sie ebenfalls bestimmen. Wählen sie außerdem die Position der Stützpfiler (bis max 1,5 Meter von der Frontposition). In vielen Fällen vereinfacht dies das Ein- und Ausparken.

## Ihr Maß zählt

Sie bestimmen die Maße des Carports. Mit einer Maximallänge von 7,5 Metern können sie damit gleich mehrere überdachte Parkplätze schaffen.

## Einwandfrei

Systemstatik liegt vor.  
Berechnete Lasten:  
Windlast nach DIN 1055  
Gewicht des Bedachungsmaterial bis zu 10kg/m<sup>2</sup>  
Schneelast bis zu 125 kg/m<sup>2</sup>