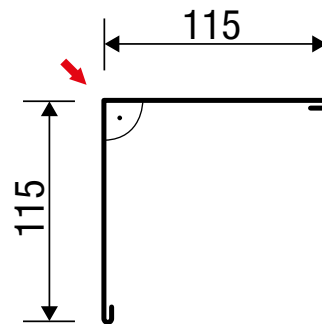
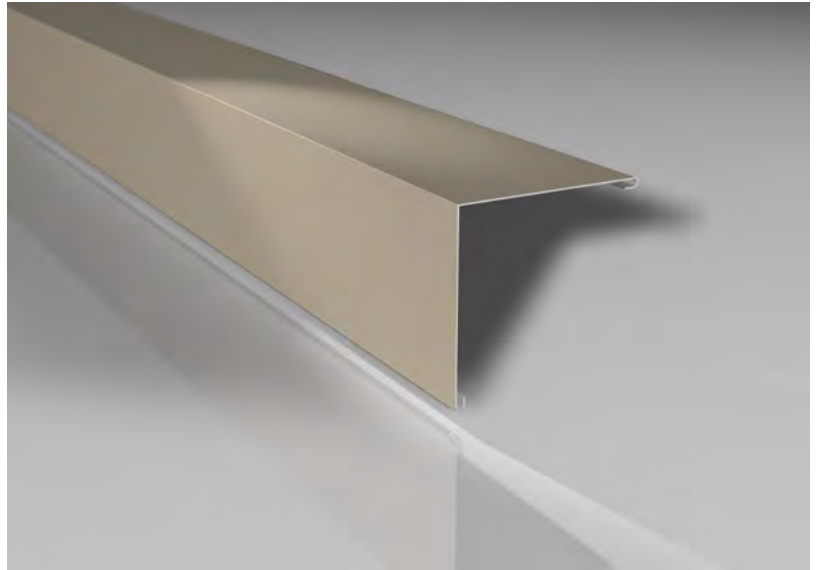


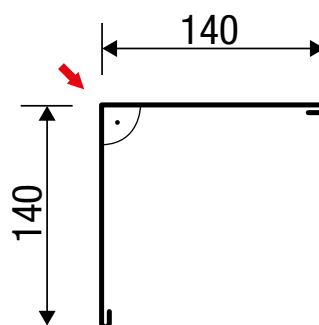
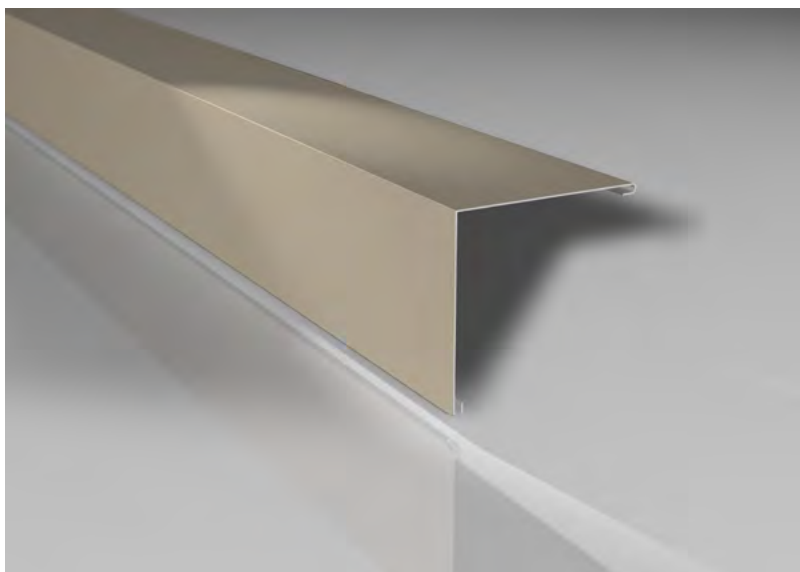
# Typ 1 Außenecke



Die Sichtseite (farbliche Beschichtungsseite) der Kantteile sind mit einem roten Pfeil gekennzeichnet.

	Gesamtlänge in mm	Nutzlänge in mm	sonstige Details	Stärke in mm	Gewicht in kg/m <sup>2</sup>	Schrauben- bedarf	Artikelnummer
80 µm Shimoco	500 - 3500	Lieferlänge minus 100 mm	115 x 115 mm  90°	0,50	1,05	6 Stk./lfdm. SKÜ 4,8x20mm	5650UL01
60 µm TTHD							5250UL01
35 µm Mattpolyester							5150UL01
25 µm Polyester				5050UL01			
				5063UL01			
<b>Aluminium</b> 25 µm Polyester			0,75	1,58		5075UL01	
<b>Aluminium</b> ZincOptic 25 µm Polyester				0,70	0,50	6 Stk./lfdm. A2 4,8x20mm	9070UL01 907010UL01

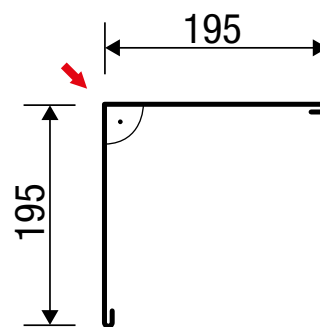
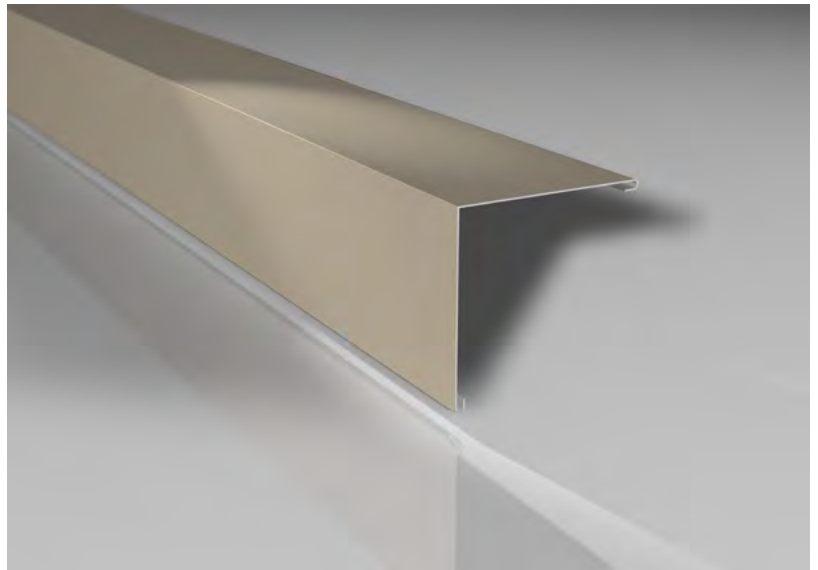
# Typ 2 Außenecke



Die Sichtseite (farbliche Beschichtungsseite) der Kantteile sind mit einem roten Pfeil gekennzeichnet.

	Gesamtlänge in mm	Nutzlänge in mm	sonstige Details	Stärke in mm	Gewicht in kg/m <sup>2</sup>	Schrauben- bedarf	Artikelnummer
80 µm Shimoco	500 - 3500	Lieferlänge minus 100 mm	140 x 140 mm  90°	0,50	1,31	6 Stk./lfdm. SKÜ 4,8x20mm	5650UL02
60 µm TTHD							5250UL02
35 µm Mattpolyester							5150UL02
25 µm Polyester				5050UL02			
				5063UL02			
<b>Aluminium</b> 25 µm Polyester			0,75	1,97		5075UL02	
<b>Aluminium</b> ZincOptic 25 µm Polyester				0,70	0,60	6 Stk./lfdm. A2 4,8x20mm	9070UL02 907010UL02

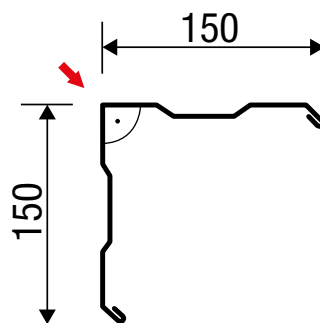
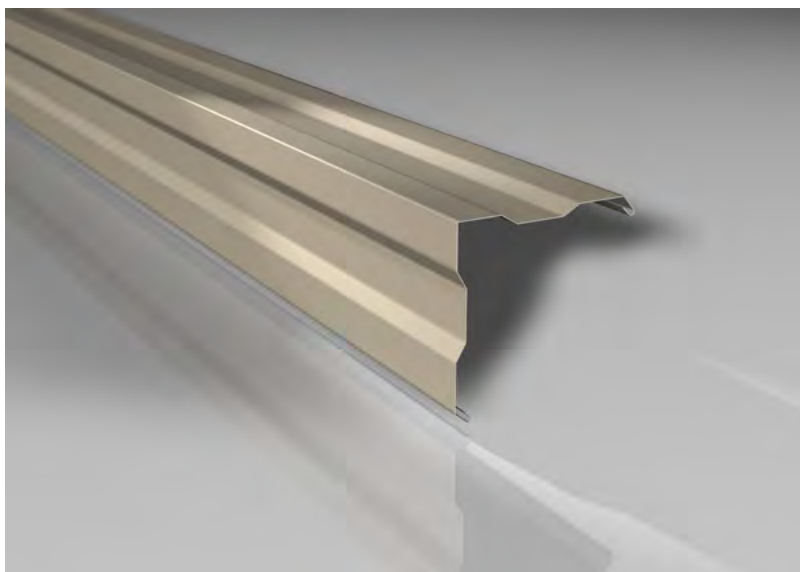
# Typ 3 Außenecke



Die Sichtseite (farbliche Beschichtungsseite) der Kantteile sind mit einem roten Pfeil gekennzeichnet.

	Gesamtlänge in mm	Nutzlänge in mm	sonstige Details	Stärke in mm	Gewicht in kg/m <sup>2</sup>	Schrauben- bedarf	Artikelnummer
80 µm Shimoco	500 - 3500	Lieferlänge minus 100 mm	195 x 195 mm  90°	0,50	1,75	8 Stk./lfdm. SKÜ 4,8x20mm	5650UL03
60 µm TTHD							5250UL03
35 µm Mattpolyester							5150UL03
25 µm Polyester				5050UL03			
				5063UL03			
<b>Aluminium</b> 25 µm Polyester			0,75	2,62		5075UL03	
<b>Aluminium</b> ZincOptic 25 µm Polyester				0,70	0,80	8 Stk./lfdm. A2 4,8x20mm	9070UL03 907010UL03

# Typ 4 Außenecke gesickt



Die Sichtseite (farbliche Beschichtungsseite) der Kantteile sind mit einem roten Pfeil gekennzeichnet.

	Gesamtlänge in mm	Nutzlänge in mm	sonstige Details	Stärke in mm	Gewicht in kg/m <sup>2</sup>	Schrauben- bedarf	Artikelnummer
80 µm Shimoco	500 - 3500	Lieferlänge minus 100 mm	150 x 150 mm  90° gesickt	0,50	1,75	8 Stk./lfdm. SKÜ 4,8x20mm	5650UL04
60 µm TTHD							5250UL04
35 µm Mattpolyester							5150UL04
25 µm Polyester				5050UL04			
				5063UL04			
<b>Aluminium</b> 25 µm Polyester			0,75	2,62		5075UL04	
<b>Aluminium</b> ZincOptic 25 µm Polyester				0,70	0,80	8 Stk./lfdm. A2 4,8x20mm	9070UL04 907010UL04