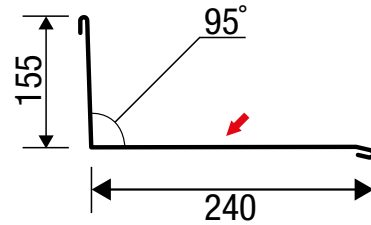
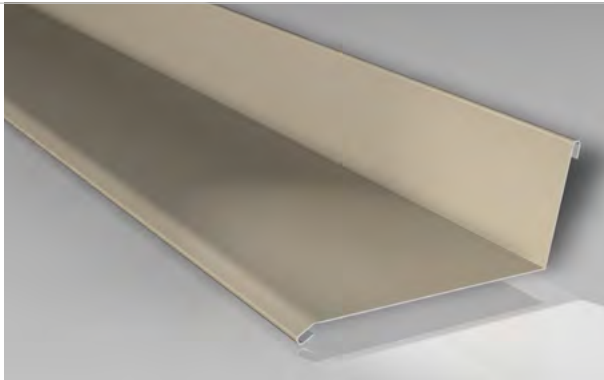


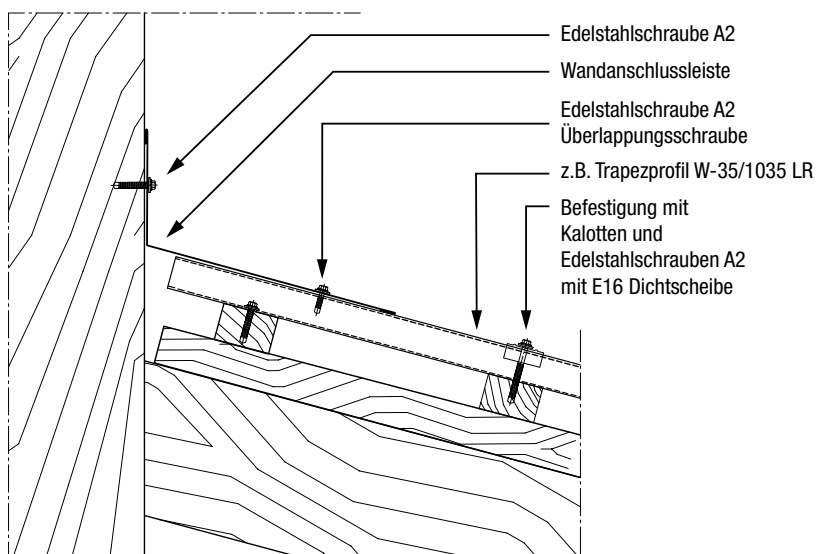
Anschlussleiste als Wandanschlusswinkel



Die Sichtseite (farbliche Beschichtungsseite) der Kantteile sind mit einem roten Pfeil gekennzeichnet.

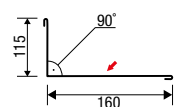
	Gesamtlänge in mm	Nutzlänge in mm	sonstige Details	Stärke in mm	Gewicht in kg/m ²	Schraubenbedarf	Artikelnummer		
80 µm Shimoco	2000	1900	Schenkellänge: 240 x 155 mm Einsatzbereich: Dach passend für alle Dachbleche 95°	0,50	3,50	6 Stk./lfdm. SKÜ 4,8x20mm	5650LII		
60 µm TTHD							5250LII		
35 µm Mattpolyester							5150LII		
25 µm Polyester						0,63	4,40		5050LII
						0,75	5,20		5063LII
Aluminium 25 µm Polyester				0,70	1,60	6 Stk./lfdm. A2 4,8x20mm	9070LII		
Aluminium ZincOptic 25 µm Polyester				0,70	1,60		907010LII		

Detailvorschlag

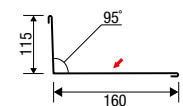


Alternative Profile

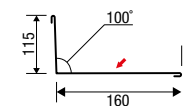
Typ 1 Wandanschluss



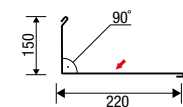
Typ 2 Wandanschluss



Typ 3 Wandanschluss



Typ 4 Wandanschluss



Typ 5 Wandanschluss

