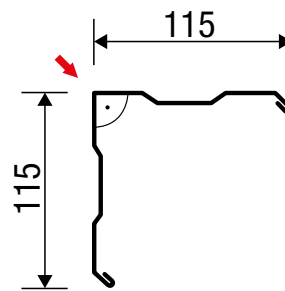
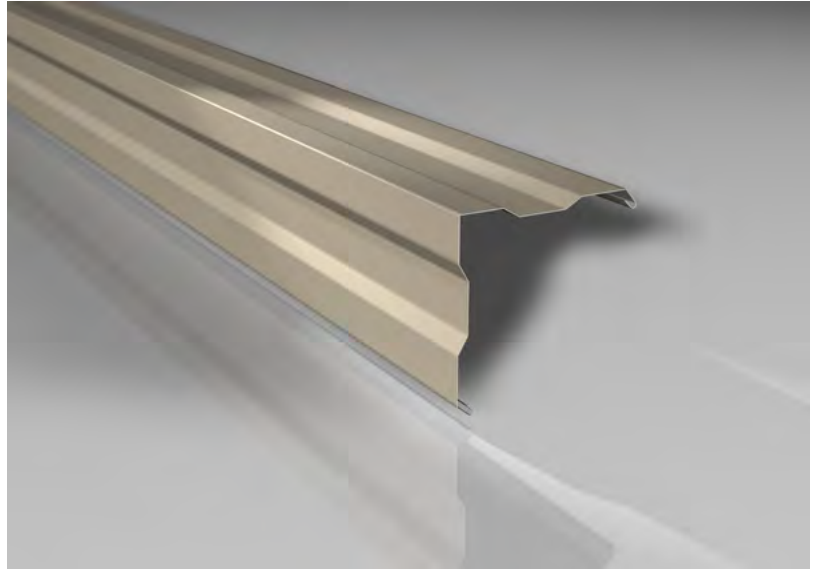


# Außenecke für Wände



Die Sichtseite (farbliche Beschichtungsseite) der Kantteile sind mit einem roten Pfeil gekennzeichnet.

	Gesamtlänge in mm	Nutzlänge in mm	sonstige Details	Stärke in mm	Gewicht in kg/m <sup>2</sup>	Schrauben- bedarf	Artikelnummer
80 µm Shimoco	2450	2350	Schenkellänge: 115 x 115 mm Einsatzbereich: passend für alle Wandbleche 90° gesickt	0,50	2,60	6 Stk./lfdm. SKÜ 4,8x20mm	5650UL5
60 µm TTHD							5250UL5
35 µm Mattpolyester							5150UL5
25 µm Polyester				5050UL5			
<b>Aluminium</b> 25 µm Polyester				5063UL5			
<b>Aluminium</b> ZincOptic 25 µm Polyester				5075UL5			
				0,70	1,20	6 Stk./lfdm. A2 4,8x20mm	9070UL5
				0,70	1,20		907010UL5

