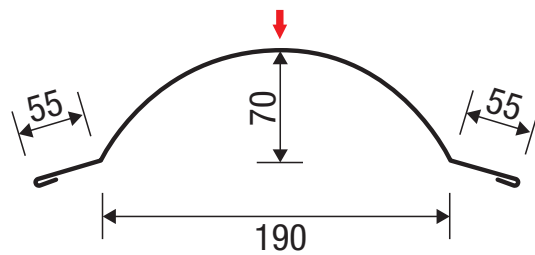
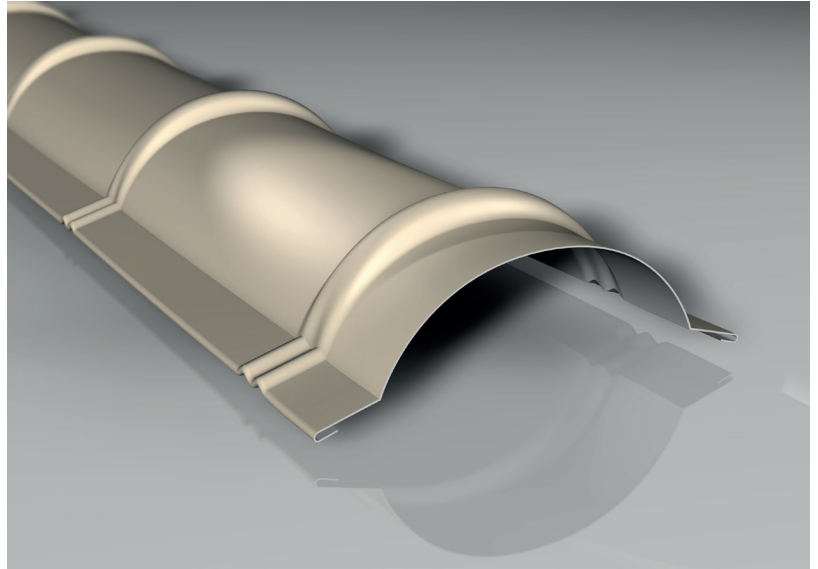


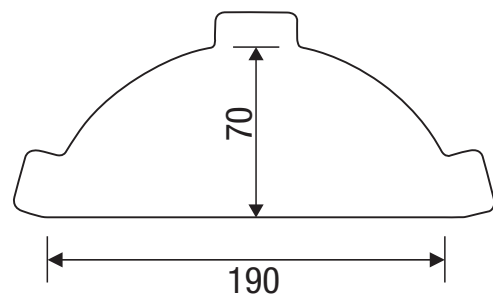
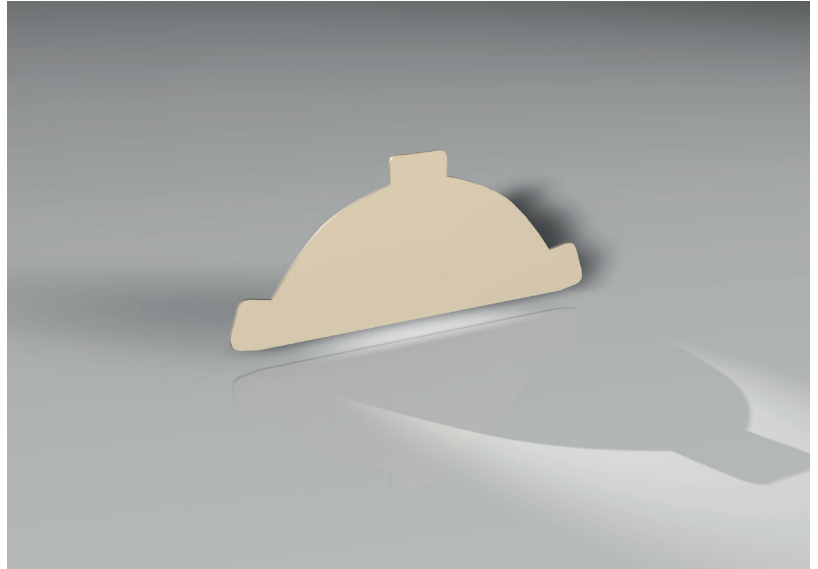
Firstblech halbrund



Die Sichtseite (farbliche Beschichtungsseite) der Kantteile sind mit einem roten Pfeil gekennzeichnet.

	Gesamtlänge in mm	Nutzlänge in mm	sonstige Details	Stärke in mm	Gewicht in kg/m ²	Schrauben- bedarf	Artikelnummer
80 µm Shimoco	1860	1720	Einsatzbereich: Dachpfannenprofil Einsetzbar bis 40° DN	0,50	2,40	8 Stk./lfdm. SKÜ 4,8x20mm	5650MUO
60 µm TTHD							5250MUO
35 µm Mattpolyester							5150MUO
25 µm Polyester				5050MUO			
Aluminium 25 µm Polyester				0,70	1,50	8 Stk./lfdm. A2	9070MUO
Aluminium ZincOptic 25 µm Polyester				0,70	1,50	4,8x20mm	907010MUO

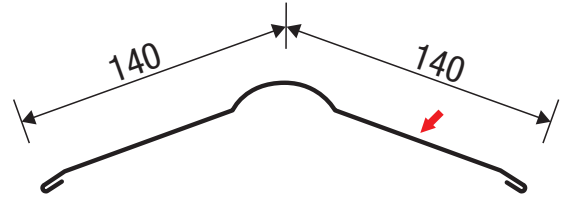
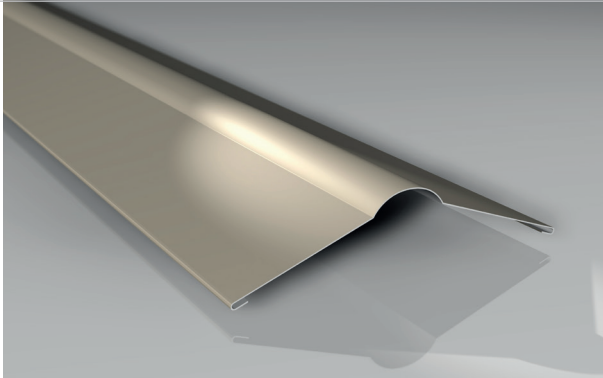
Firstblech Endstücke



	Gesamtlänge in mm	Nutzlänge in mm	sonstige Details	Stärke in mm	Gewicht in kg/m ²	Schrauben- bedarf	Artikelnummer
80 µm Shimoco			Abschlussstücke nur für Firstbleche, halbrund	0,50	0,20	3 Stück SKÜ 4,8x20mm	5650PK1
60 µm TTHD		5250PK1					
35 µm Mattpolyester		5150PK1					
25 µm Polyester		5050PK1					
Aluminium 25 µm Polyester				0,70	0,10	3 Stück A2 4,8x20mm	9070PK1
Aluminium ZincOptic 25 µm Polyester				0,70	0,10		907010PK1



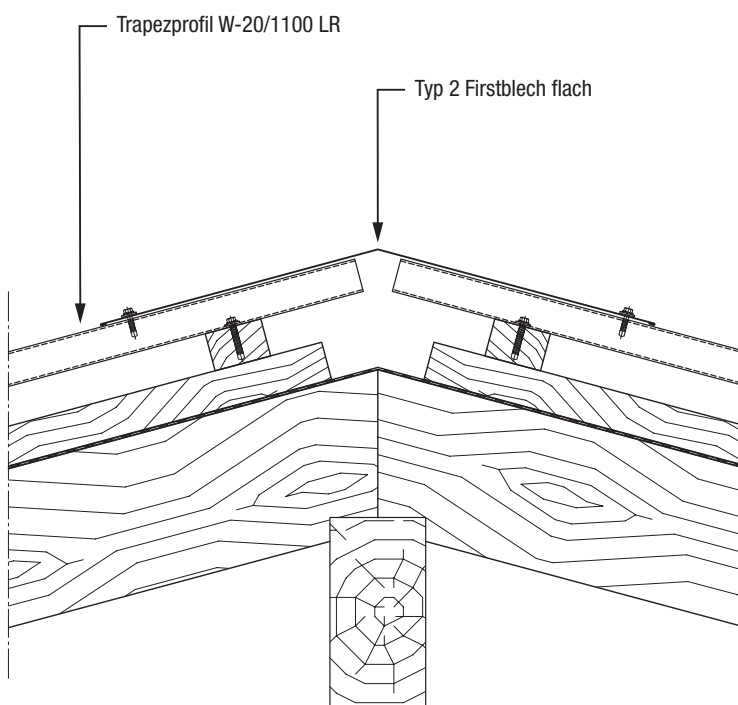
Firstblech flach



Die Sichtseite (farbliche Beschichtungsseite) der Kantteile sind mit einem roten Pfeil gekennzeichnet.

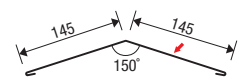
	Gesamtlänge in mm	Nutzlänge in mm	sonstige Details	Stärke in mm	Gewicht in kg/m ²	Schraubenbedarf	Artikelnummer
80 µm Shimoco	2000	1900	Einsatzbereich: Universell Einsetzbar	0,50	2,60	8 Stk./lfdm. SKÜ 4,8x20mm	5650SIL
60 µm TTHD							5250SIL
35 µm Mattpolyester							5150SIL
25 µm Polyester				5050SIL			
				5063SIL			
Aluminium 25 µm Polyester	0,63	3,30	8 Stk./lfdm. A2	9070SIL			
Aluminium ZincOptic 25 µm Polyester	0,75	3,90		5075SIL			
				0,70	1,60	4,8x20mm	907010SIL
				0,70	1,60		

Detailvorschlag

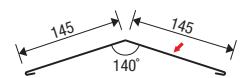


Alternative Profile

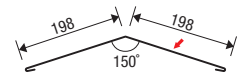
Typ 2 First flach



Typ 3 First flach



Typ 4 First flach



Typ 5 First flach

