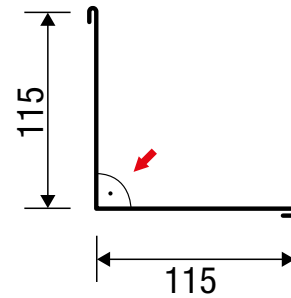
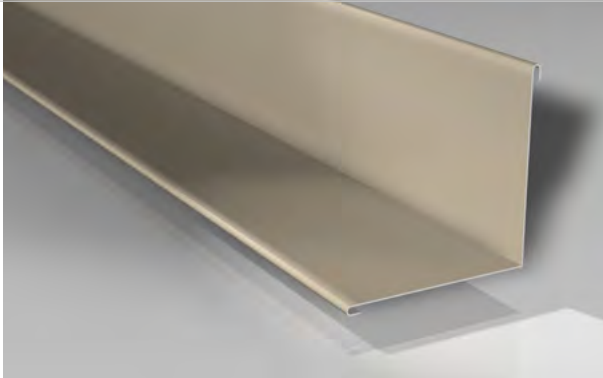


Innenecke für Wände



Die Sichtseite (farbliche Beschichtungsseite) der Kantteile sind mit einem roten Pfeil gekennzeichnet.

	Gesamtlänge in mm	Nutzlänge in mm	sonstige Details	Stärke in mm	Gewicht in kg/m ²	Schrauben- bedarf	Artikelnummer
80 µm Shimoco	2000	1900	Schenkellänge: 115 x 115 mm Einsatzbereich: Dach + Wand passend für alle Profilbleche 90°	0,50	2,10	6 Stk./lfdm. SKÜ 4,8x20mm	5650SIS
60 µm TTHD							5250SIS
35 µm Mattpolyester				5150SIS			
25 µm Polyester				5050SIS			
				5063SIS			
Aluminium 25 µm Polyester	0,63	2,70	6 Stk./lfdm. A2 4,8x20mm	9070SIS			
Aluminium ZincOptic 25 µm Polyester	0,75	3,20		5075SIS			
				0,70	1,00		907010SIS
				0,70	1,00		

Detailvorschlag

