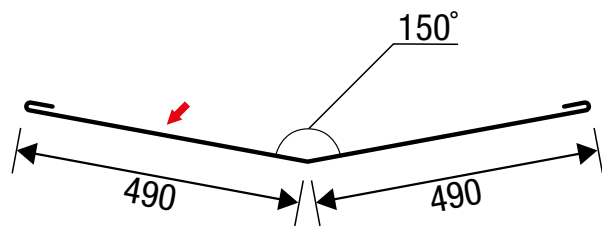
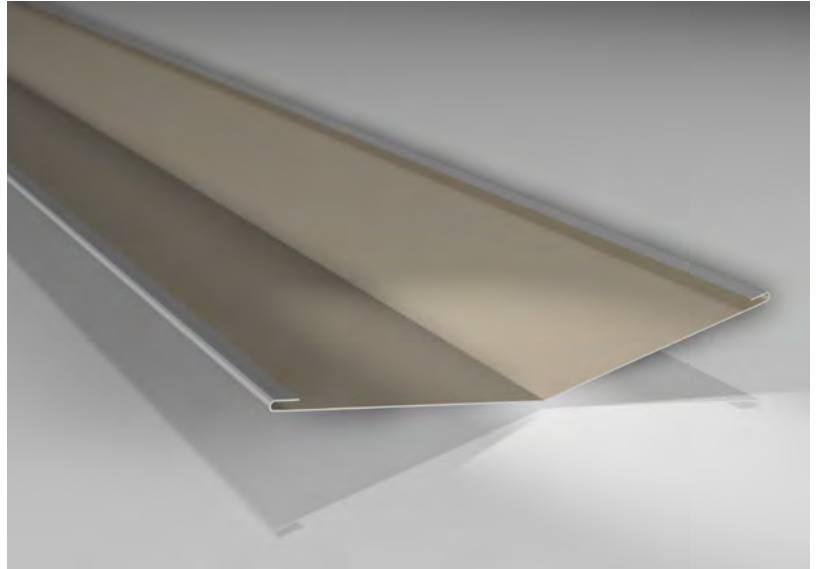


# Kehlblech als Kehlausbildung



Die Sichtseite (farbliche Beschichtungsseite) der Kantteile sind mit einem roten Pfeil gekennzeichnet.

	Gesamtlänge in mm	Nutzlänge in mm	sonstige Details	Stärke in mm	Gewicht in kg/m <sup>2</sup>	Schrauben- bedarf	Artikelnummer
80 µm Shimoco	2000	1900	Schenkellänge: 490 x 490 mm Einsatzbereich: Dach passend für alle Dachbleche	0,50	8,40	8 Stk./lfdm. SKÜ 4,8x20mm	5650VL
60 µm TTHD							5250VL
35 µm Mattpolyester							5150VL
25 µm Polyester				5050VL			
				5063VL			
				5075VL			
<b>Aluminium</b> 25 µm Polyester				0,70	3,80	8 Stk./lfdm. A2	9070VL
<b>Aluminium</b> ZincOptic 25 µm Polyester				0,70	3,80	4,8x20mm	907010VL

