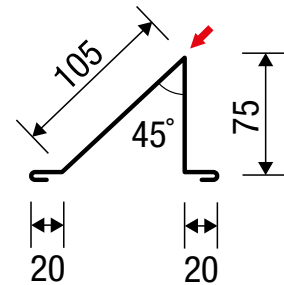
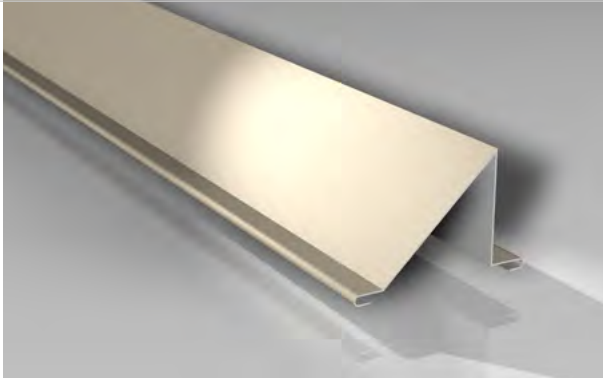


# Schneefangblech als Schneefang



Die Sichtseite (farbliche Beschichtungsseite) der Kantteile sind mit einem roten Pfeil gekennzeichnet.

	Gesamtlänge in mm	Nutzlänge in mm	sonstige Details	Stärke in mm	Gewicht in kg/m <sup>2</sup>	Schrauben- bedarf	Artikelnummer
80 µm Shimoco	2000	1900	Einsatzbereich: Dach passend für alle Dachbleche	0,50	2,10	8 Stk./lfdm. SKÜ 4,8x20mm	5650LUM
60 µm TTHD							5250LUM
35 µm Mattpolyester							5150LUM
25 µm Polyester				5050LUM			
<b>Aluminium</b> 25 µm Polyester				0,63	2,70		5063LUM
<b>Aluminium</b> ZincOptic 25 µm Polyester	0,75	3,20	5075LUM				
				0,70	1,00	8 Stk./lfdm. A2	9070LUM
				0,70	1,00	4,8x20mm	907010LUM

## Detailvorschlag

