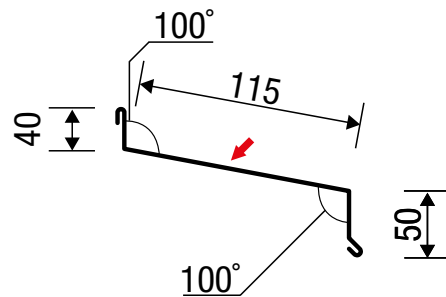
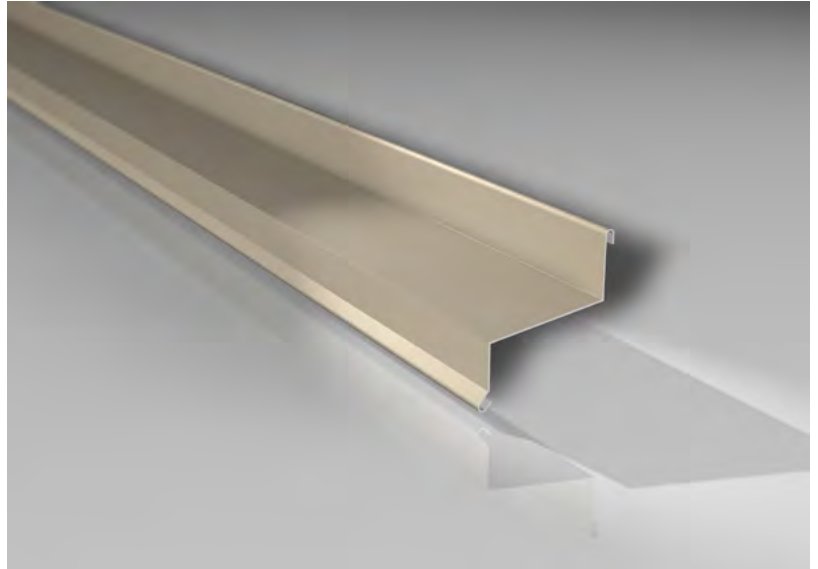


Sohlbank, WI-115 als Fensterbank



Die Sichtseite (farbliche Beschichtungsseite) der Kantteile sind mit einem roten Pfeil gekennzeichnet.

	Gesamtlänge in mm	Nutzlänge in mm	sonstige Details	Stärke in mm	Gewicht in kg/m ²	Schrauben- bedarf	Artikelnummer
80 µm Shimoco	2000	1900	Einsatzbereich: Wand passend für alle Wandbleche 100°	0,50	2,10	8 Stk./lfdm. SKÜ 4,8x20mm	5650IK1
60 µm TTHD							5250IK1
35 µm Mattpolyester							5150IK1
25 µm Polyester				5050IK1			
Aluminium 25 µm Polyester				5063IK1			
Aluminium ZincOptic 25 µm Polyester				5075IK1			
				0,70	1,00	8 Stk./lfdm. A2	9070IK1
				0,70	1,00	4,8x20mm	907010IK1

