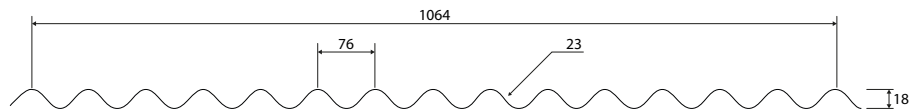
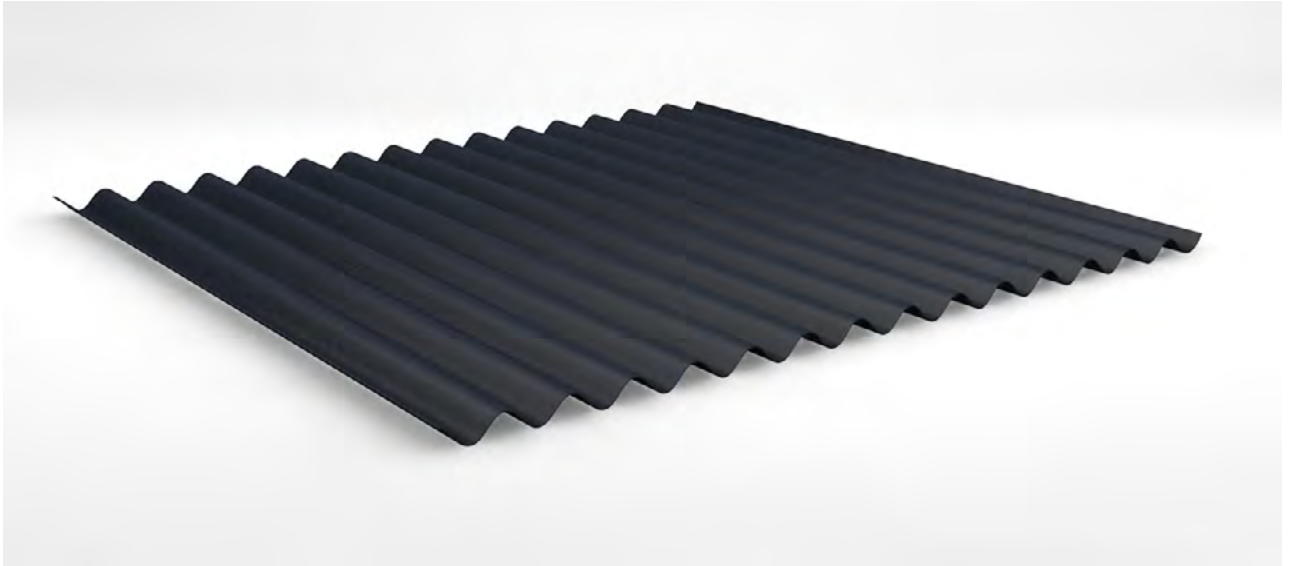


Sinusprofil W-1/1064 LA



| | Profilhöhe in mm | Plattenbreite in mm | Nutz-/ Abrechnungs- breite in mm | Lieferlänge in mm | Stärke in mm | Gewicht in kg/m ² | Zinkauflage in g/m ² | Artikelnummer |
|--|---------------------|------------------------|--|----------------------|-----------------|---------------------------------|------------------------------------|---------------|
| 80 µm Shimoco | 18 | 1120 | 1064 | 150-8000 | 0,50 | 4,95 | 275 | 5650W1LA |
| 60 µm TTHD | | | | | | | | 5250W1LA |
| 35 µm Mattpolyester | | | | | | | | 5150W1LA |
| 25 µm Polyester | | | | 5050W1LA | | | | |
| | | | | 5063W1LA | | | | |
| | | | | 5075W1LA | | | | |
| Holzoptik Ahorn 35 µm Strukturpolyester | | | | 150-8000 | 0,50 | 4,95 | | 505041W1LA |
| Holzoptik Eiche 35 µm Strukturpolyester | | | | 150-8000 | 0,50 | 4,95 | | 505043W1LA |
| Aluminium 25 µm Polyester | | | | 150-7000 | 0,70 | 2,23 | | 9070W1LA |
| Aluminium ZincOptic 25 µm Polyester | | | | | | | | 907010W1LA |
| Schutzfolienkaschierung - Polyesterbeschichtung | 0,05 | 0,05 | W1RF | | | | | |
| Schutzfolienkaschierung - Mattpolyesterbeschichtung / TTHD | | | W1LV | | | | | |
| Vliesstoffbeschichtung 900g Feuchtigkeitsaufnahme pro / m ² | | | 0,20 | | | | | |

