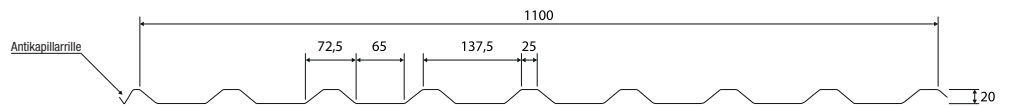
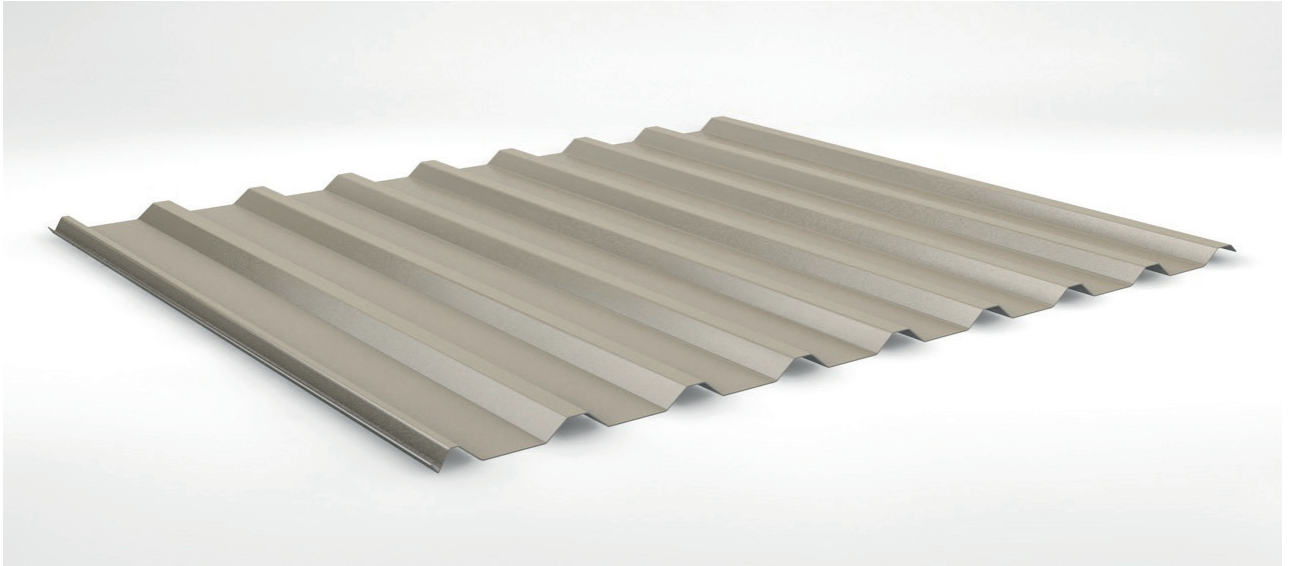


# Trapezprofil W-20/1100 LR



	Profilhöhe in mm	Plattenbreite in mm	Nutz-/ Abrechnungs- breite in mm	Lieferlänge in mm	Stärke in mm	Gewicht in kg/m <sup>2</sup>	Zinkauflage in g/m <sup>2</sup>	Artikelnummer
80 µm Shimoco	20	1135	1100	150-9000	0,50	4,80	275	5650W20LR
60 µm TTHD								5250W20LR
35 µm Mattpolyester								5150W20LR
25 µm Polyester				5050W20LR				
				5063W20LR				
				5075W20LR				
Holzoptik <b>Ahorn</b> 35 µm Strukturpolyester				150-9000	0,50	4,80		505041W20LR
Holzoptik <b>Ahorn</b> 35 µm Strukturpolyester				150-9000	0,50	4,80		505043W20LR
<b>Aluminium</b> 25 µm Polyester				150-7000	0,70	2,16		9070W20LR
Schutzfolienkaschierung - Polyesterbeschichtung					0,05	0,05		-
Schutzfolienkaschierung - Mattpolyester- / TTHD- / Strukturpolyester- / Shimoco Beschichtung								
Vliesstoffbeschichtung 1100 g Feuchtigkeitsaufnahme pro / m <sup>2</sup>						0,10	W20LV	
Vliesstoffbeschichtung Soundabsorptionsvlies 2500 g Feuchtigkeitsaufnahme pro / m <sup>2</sup>						0,25	W20SC	

