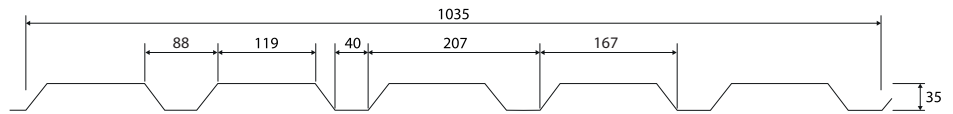
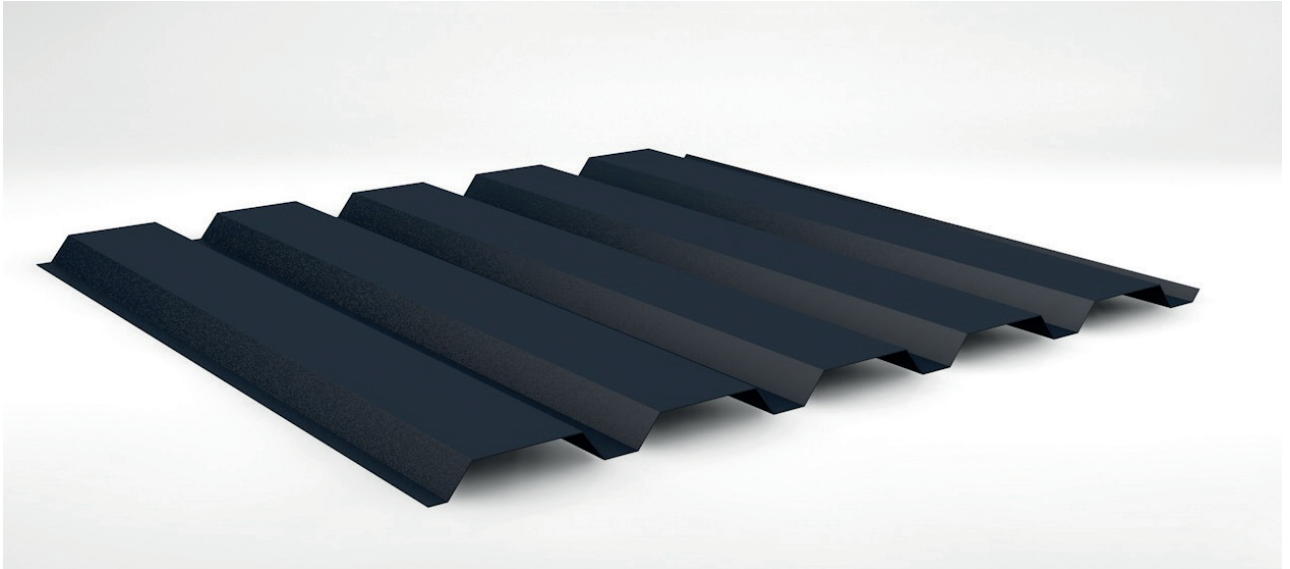


Trapezprofil W-35/1035 LA



| | Profilhöhe in mm | Plattenbreite in mm | Nutz-/ Abrechnungs- breite in mm | Lieferlänge in mm | Stärke in mm | Gewicht in kg/m ² | Zinkauflage in g/m ² | Artikelnummer |
|---|---------------------|------------------------|--|----------------------|-----------------|---------------------------------|------------------------------------|---------------|
| 80 µm Shimoco | 35 | 1070 | 1035 | 150-10000 | 0,50 | 5,01 | 275 | 5650W35LA |
| 60 µm TTHD | | | | | | | | 5250W35LA |
| 35 µm Mattpolyester | | | | | | | | 5150W35LA |
| 25 µm Polyester | | | | | | | | 5050W35LA |
| | | | | 150-11000 | 0,63 | 6,45 | | 5063W35LA |
| | | | | 150-12000 | 0,75 | 7,65 | | 5075W35LA |
| Holzoptik Ahorn 35 µm Strukturpolyester | | | | 150-10000 | 0,50 | 5,01 | | 505041W35LA |
| Holzoptik Eiche 35 µm Strukturpolyester | | | | | | | | 505043W35LA |
| Aluminium 25 µm Polyester | | | | 150-9000 | 0,70 | 2,29 | | 9070W35LA |
| Schutzfolienkaschierung - Polyesterbeschichtung | | | | | | | | |
| Schutzfolienkaschierung - Mattpolyester- / TTHD- / Strukturpolyester- / Shimoco Beschichtung | | | | | 0,05 | 0,05 | - | W35LAF |

