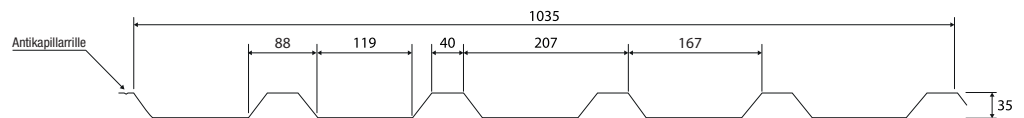
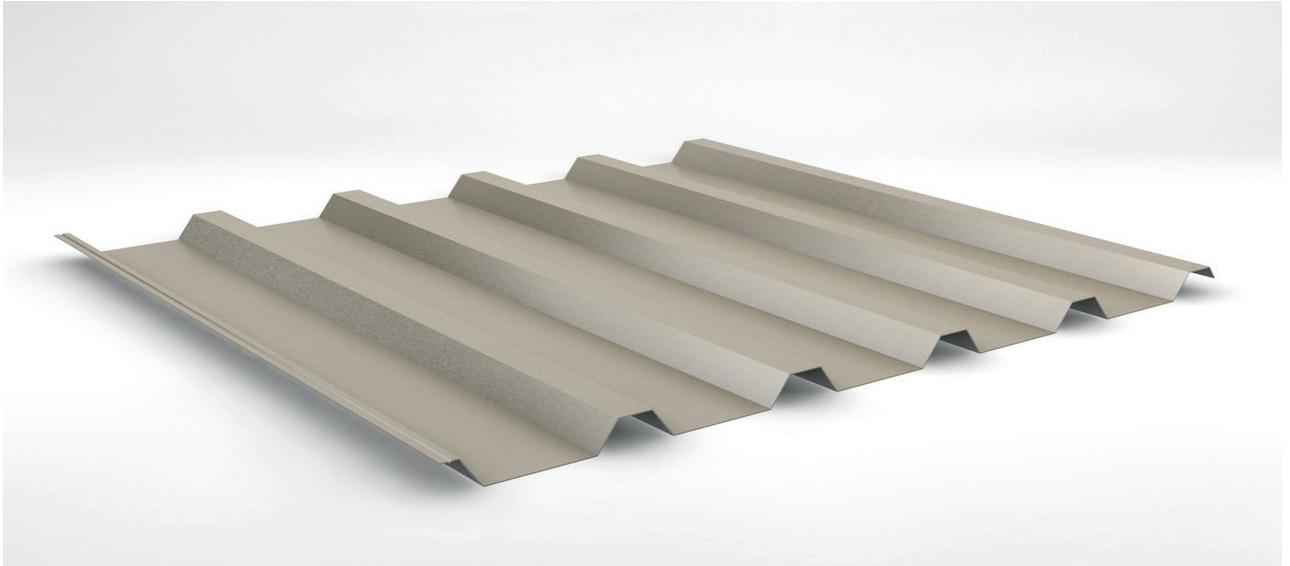


# Trapezblech W-35/1035 LR



	Profilhöhe in mm	Plattenbreite in mm	Nutz-/ Abrechnungs- breite in mm	Lieferlänge in mm	Stärke in mm	Gewicht in kg/m <sup>2</sup>	Zinkauflage in g/m <sup>2</sup>	Artikelnummer
80 µm Shimoco	35	1070	1035	150-10000	0,50	5,01	275	5650W35LR
60 µm TTHD								5250W35LR
35 µm Mattpolyester								5150W35LR
25 µm Polyester				5050W35LR				
				5063W35LR				
				5075W35LR				
Holzoptik <b>Ahorn</b> 35 µm Strukturpolyester				150-10000	0,50	5,01		505041W35LR
Holzoptik <b>Eiche</b> 35 µm Strukturpolyester				150-10000	0,50	5,01		505043W35LR
<b>Aluminium</b> 25 µm Polyester				150-9000	0,70	2,29		9070W35LR
Schutzfolienkaschierung - Polyesterbeschichtung					0,05	0,05		-
Schutzfolienkaschierung - Mattpolyester- / TTHD- / Strukturpolyester- / Shimoco Beschichtung								
Vliesstoffbeschichtung 1100 g Feuchtigkeitsaufnahme pro / m <sup>2</sup>						0,10	W35LV	
Vliesstoffbeschichtung Soundabsorptionsvlies 2500 g Feuchtigkeitsaufnahme pro / m <sup>2</sup>						0,25	W35SC	

