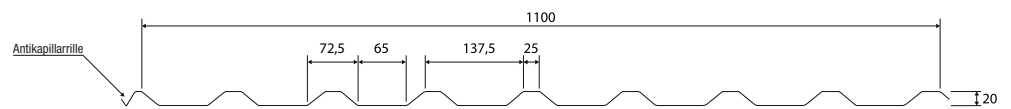
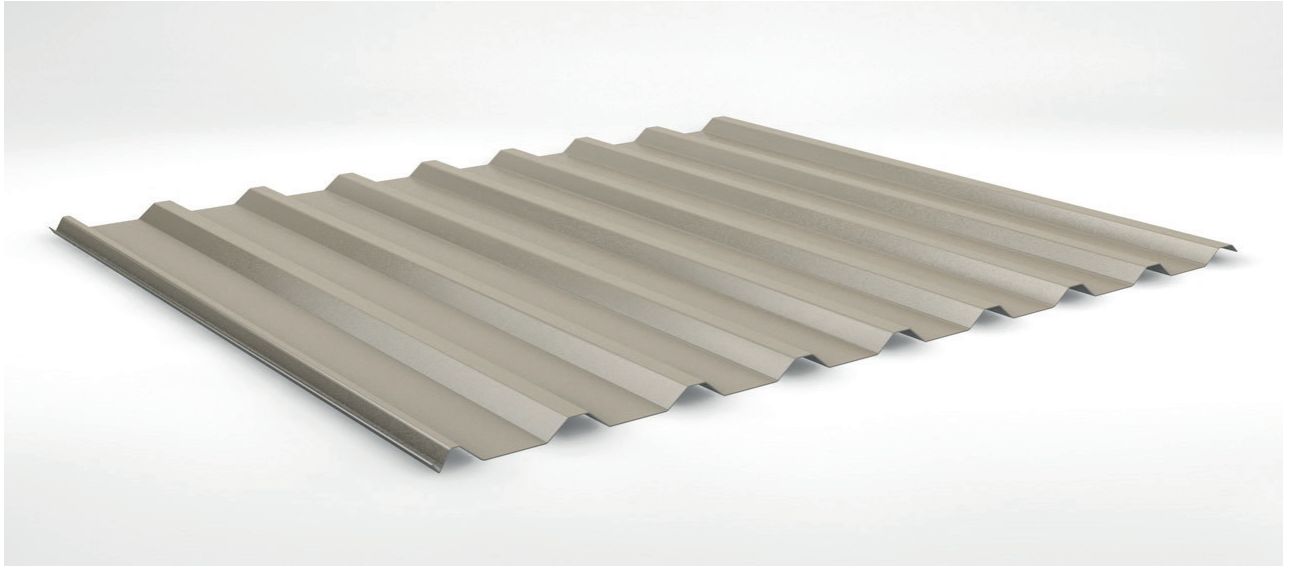


Trapezprofil W-20/1100 LR



| | Profilhöhe in mm | Plattenbreite in mm | Nutz-/ Abrechnungs- breite in mm | Lieferlänge in mm | Stärke in mm | Gewicht in kg/m ² | Zinkauflage in g/m ² | Artikelnummer |
|---|---------------------|------------------------|--|----------------------|-----------------|---------------------------------|------------------------------------|---------------|
| 80 µm Shimoco | 20 | 1135 | 1100 | 150-9000 | 0,50 | 4,80 | 275 | 5650W20LR |
| 60 µm TTHD | | | | | | | | 5250W20LR |
| 35 µm Mattpolyester | | | | | | | | 5150W20LR |
| | | | | | | | | 5050W20LR |
| 25 µm Polyester | | | | 150-10000 | 0,63 | 6,05 | | 5063W20LR |
| | | | | 150-11000 | 0,75 | 7,02 | | 5075W20LR |
| Holzoptik Ahorn 35 µm Strukturpolyester | | | | 150-9000 | 0,50 | 4,80 | | 505041W20LR |
| Holzoptik Eiche 35 µm Strukturpolyester | | | | | | | | 505043W20LR |
| Aluminium 25 µm Polyester | | | | 150-7000 | 0,70 | 2,16 | | 9070W20LR |
| Schutzfolienkaschierung - Polyesterbeschichtung | | | | | 0,05 | 0,05 | | - |
| Schutzfolienkaschierung - Mattpolyester- / TTHD- / Strukturpolyester- / Shimoco Beschichtung | | | | | | | | |
| Vliesstoffbeschichtung 1100 g Feuchtigkeitsaufnahme pro / m ² | | | | | | 0,10 | W20LV | |
| Vliesstoffbeschichtung Soundabsorptionsvlies 2500 g Feuchtigkeitsaufnahme pro / m ² | | | | | | 0,25 | W20SC | |

