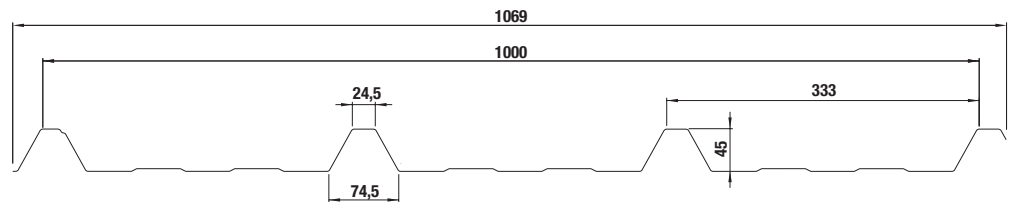
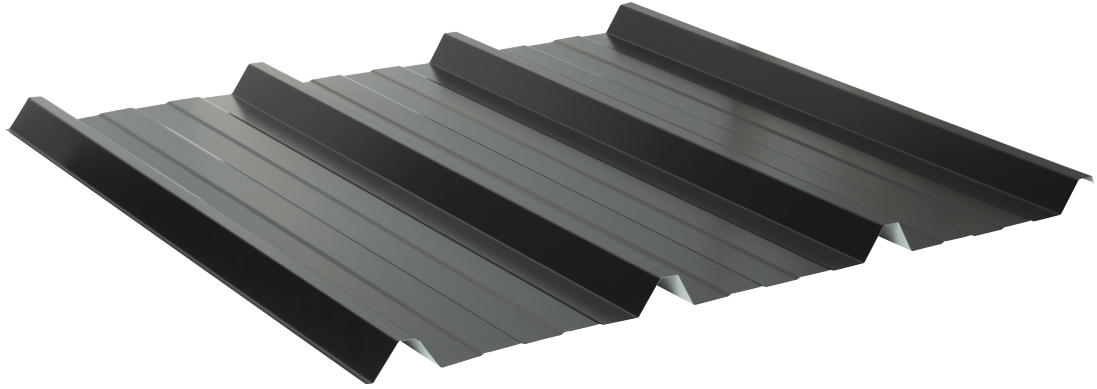


Trapezprofil W-45/1000



| | Profilhöhe in mm | Plattenbreite in mm | Nutz-/ Abrech- nungsbreite in mm | Lieferlänge in mm | Stärke in mm | Gewicht in kg/m ² | Zinkauflage in g/m ² | Artikelnummer |
|---|---------------------|------------------------|---|----------------------|-----------------|---------------------------------|------------------------------------|---------------|
| 80 µm Shimoco | 45 | 1069 | 1000 | 150-10000 | 0,50 | 5,25 | 275 | 5650W45LR |
| 60 µm TTHD | | | | | | | | 5250W45LR |
| 35 µm Mattpolyester | | | | | | | | 5150W45LR |
| | | | | | | | | 5050W45LR |
| 25 µm Polyester | | | | 150-11000 | 0,63 | 6,65 | | 5063W45LR |
| | | | | 150-12000 | 0,75 | 7,90 | | 5075W45LR |
| | | | | 150-10000 | 0,50 | 5,25 | | 505041W45LR |
| 505043W45LR | | | | | | | | |
| Holzoptik Ahorn 35 µm Strukturpolyester | | | | 150-10000 | 0,50 | 5,25 | | 505041W45LR |
| Holzoptik Eiche 35 µm Strukturpolyester | | | | | | | | |
| Aluminium 25 µm Polyester | 150-9000 | 0,70 | 2,40 | 9070W45LR | | | | |
| Schutzfolienkaschierung - Polyesterbeschichtung | | | | | 0,05 | 0,05 | - | W45LRF |
| Schutzfolienkaschierung - Mattpolyester- / TTHD- / Strukturpolyester- / Shimoco Beschichtung | | | | | | | | |
| Vliesstoffbeschichtung 1100 g Feuchtigkeitsaufnahme pro / m ² | | | | | | 0,10 | | W45LV |
| Vliesstoffbeschichtung Soundabsorptionsvlies 2500 g Feuchtigkeitsaufnahme pro / m ² | | | | | | 0,25 | | W45SC |

