

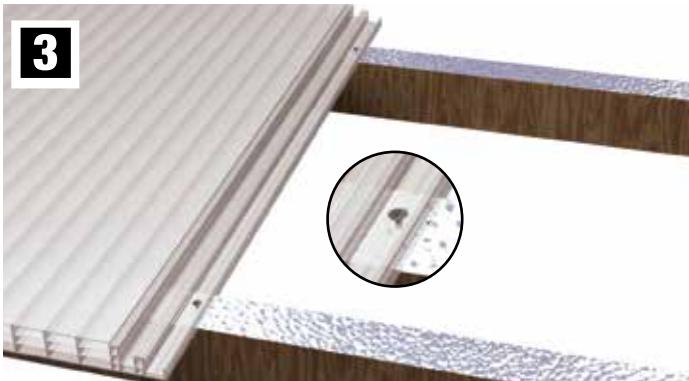
1

Die Platten werden auf der vorbereiteten Unterkonstruktion mit unserer A2 4,8 x 32 mm Linsenkopfschraube in der äußeren Nut des Paneels befestigt. Ein Vorbohren ist nicht erforderlich. Die Mindestdachneigung sollte 10° betragen.



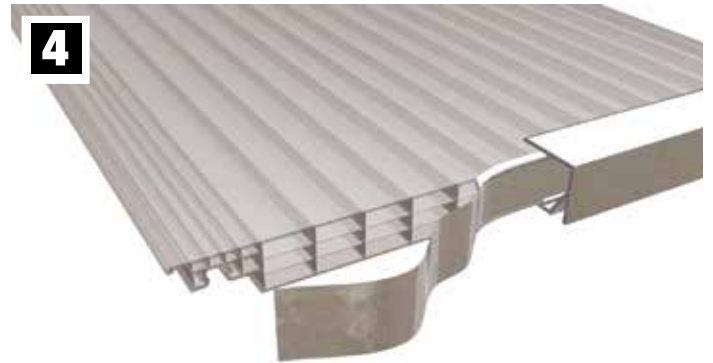
2

Nachdem das Paneel verschraubt ist, klicken Sie das Zweite in die Nut des Ersten, bis das Paneel fest eingerastet ist.



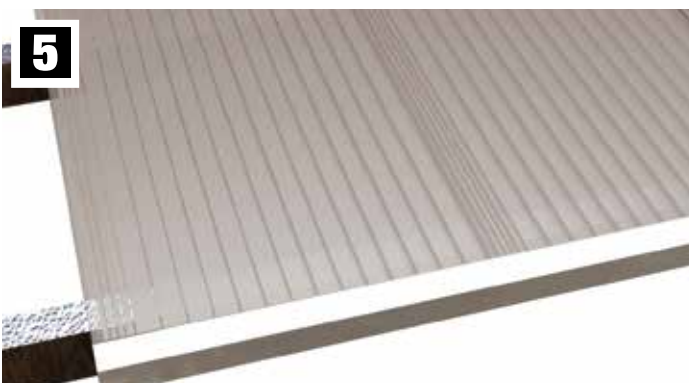
3

Verschrauben und „Aufklicken“ werden nun solange wiederholt, bis die gewünschte Fläche verlegt ist.



4

Verschließen Sie nun die oberen Öffnungen der Paneelkammern mit Alu-Klebeband. Anschließend montieren Sie die Alu-Abschlussleiste (ungeschlitzt).



5

Als Letztes drücken Sie an der Unterseite die Alu-Abschlussleiste (geschlitzt) über die offenen Paneelkammern.

VLF-CLICK BELASTUNGSTABELLE

Belastung	Unterstützungsabstand
60 kg / m ² 600 N / m ² entsprechen ca. 140 km / h Windgeschwindigkeit	1200 mm
90 kg / m ² 900 N / m ² entsprechen ca. 140 km / h Windgeschwindigkeit	1000 mm
120 kg / m ² 1200 N / m ² entsprechen ca. 160 km / h Windgeschwindigkeit	800 mm